



Metadata

- Id: EU.AI4T.O1.M3.3.1a
- Title: 3.3.1 Dejavnost: Ustvarjajmo z umetno inteligenco
- Type: activity
- Description: Prepoznajte, ali je slika resnična ali jo je ustvarila umetna inteligenca.
- Subject: Artificial Intelligence for and by Teachers
- Authors:
 - AI4T
 - Magic Makers
 - Inria
 - S24B
 - Class'Code
- Licence: CC BY 4.0
- Date: 2022-11-15

DEJAVNOST: USTVARJAJMO Z UMETNO INTELIGENCO

ODKRIVANJE UMETNE INTELIGENCE: UMETNA INTELIGENCA ALI ČLOVEK?

Naslednja dejavnost je namenjena ugotavljanju, ali je slika resnična ali jo je ustvarila umetna inteligenca. Ta eksperimentalna dejavnost je uvod v razumevanje GAN (Generative Adversarial Networks). Predlaga razlikovanje pravih portretov od portretov, ustvarjenih z GAN. *Vir slik iz GAN: <https://thispersondoesnotexist.com> Izvir slik resničnih oseb: <https://pixabay.com/en/>*

To vodilo se lahko uporablja v učilnici.

Želite poskusiti?

Kliknite na spodnjo sliko in nam dovolite, da vas vodimo!

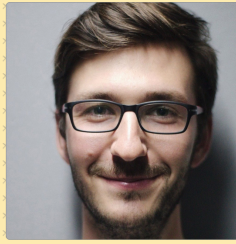


HUMANS AND AI

TEST UNDERSTAND VERIFY CONCLUDE



| DETECTING AI: AI OR HUMANS? |



Is it a real human being or an image created by an AI?

Click on the correct answer.

A HUMAN BEING

AN AI

Credits • CC • BY • SA 2020

NEXT >